

Применение размера 32,8±0,062 разрешено. Гл. инженер СКБ

ИДПР.684221.006СБ

ИДПР.684221.006

ИДПР.684221.006

ИДПР.684221.006

ИДПР.684221.006

ИДПР.684221.006

ИДПР.684221.006

ИДПР.684221.006

ИДПР.684221.006

ИДПР.684221.006

ИДПР.684221.006

ИДПР.684221.006

ИДПР.684221.006

ИДПР.684221.006

ИДПР.684221.006

ИДПР.684221.006

ИДПР.684221.006

ИДПР.684221.006

ИДПР.684221.006

ИДПР.684221.006

ИДПР.684221.006

ИДПР.684221.006

ИДПР.684221.006

ИДПР.684221.006

ИДПР.684221.006

ИДПР.684221.006

ИДПР.684221.006

ИДПР.684221.006

ИДПР.684221.006

ИДПР.684221.006

ИДПР.684221.006

ИДПР.684221.006

ИДПР.684221.006СБ

Рис.1

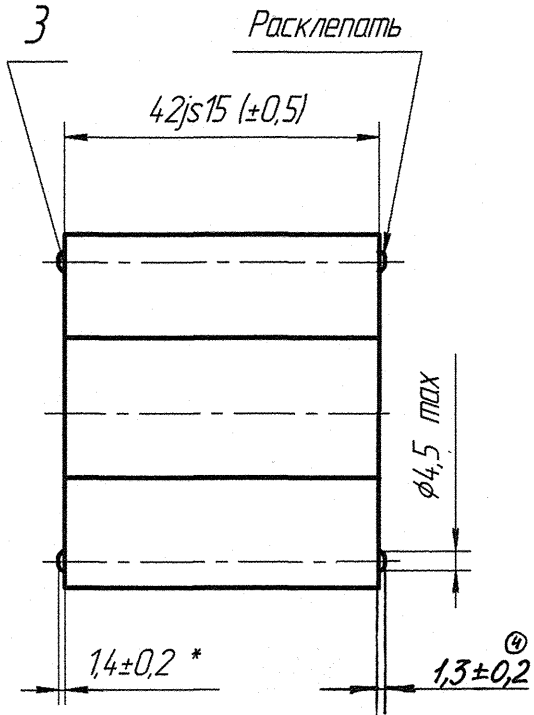
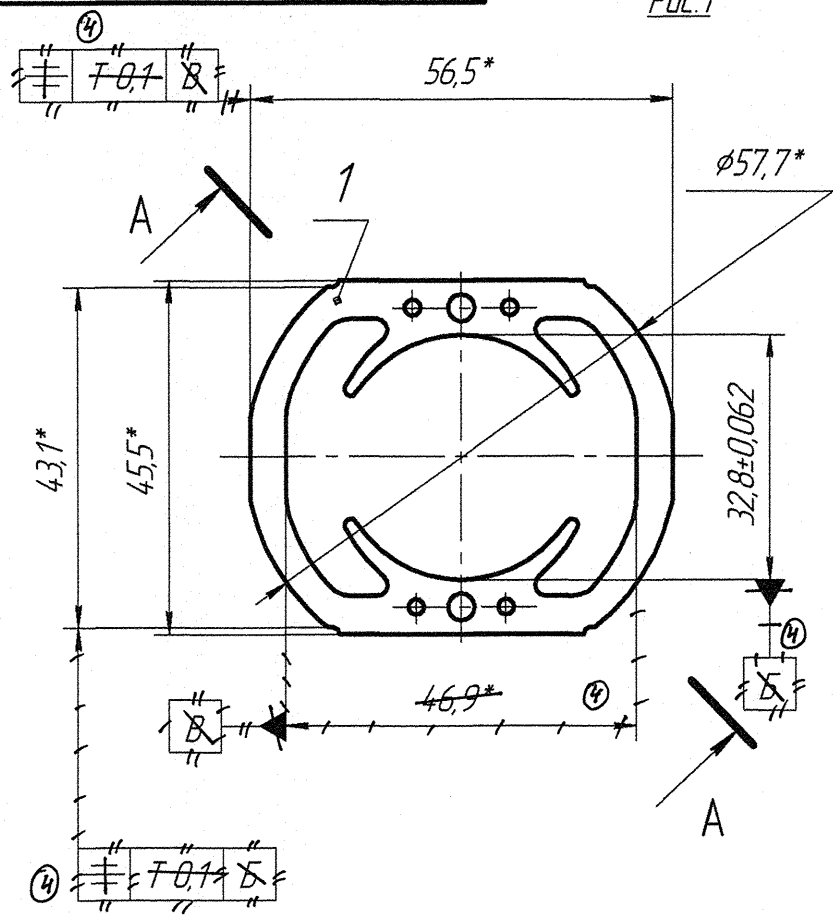
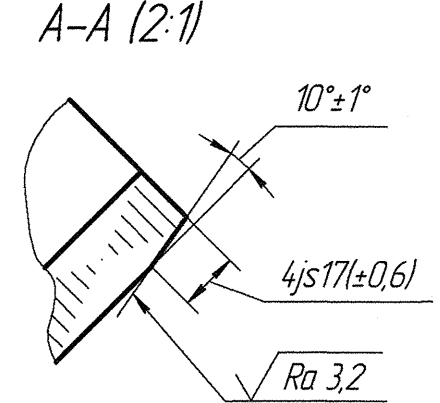
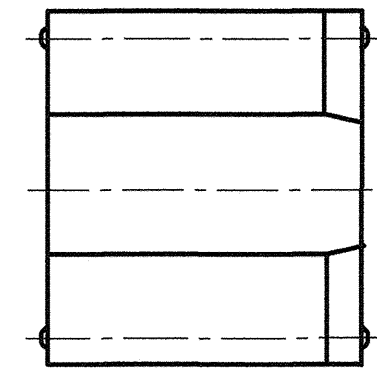
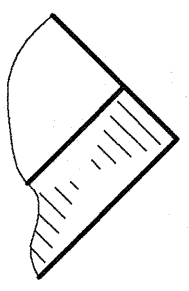


Рис.2  
Остальное - см. рис. 1



A-A (2:1)



- 1\*Размеры для справок.
- 2 Статор без обмотки должен соответствовать контрольному образцу.
- 3 Остальные технические требования по ГОСТ 70.070.015.

Обозначение	Рис.
ИДПР.684221.006	1
-01	2

ИДПР.684221.006СБ				Лист			Масса	Масштаб
4	ИДПР.17162	Асанова	26.08.2009	Статор без обмотки			0,344	1:1
3	Зам. ИДПР.17069	Асанова	20.05.09	Сборочный чертёж				
Изм.	Лист	№ докум.	Побп.	Дата	Лист			Листов
Разраб.	Асанова	ИД -	28.01.09					1
Проб.	Охота	ИД -	28.01.09					
Т.контр.	Чернокалов	ИД -	28.01.09					
Н.контр.	Матросова	ИД -	14.02.09					
Утв.	Терещенко	ИД -	14.02.09					